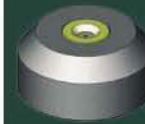




**Waterjet cutting nozzles**  
**Wasserstrahlschneiddüsen**  
**Buses découpe jet d'eau**



## Typ 18

Suitable for the following cutting heads:

Passend auf folgende Schneidköpfe:

Adaptables sur les têtes de découpe suivantes:

Böhler Schneidkopf, Trumpf, Flow, Tecnocut

Typ 18 - 4'000 bar			
Type	øT		Artikel-Nr/ part nb.
	[mm]	[inch]	
1808	0.08	0.003	97894.808
1810	0.10	0.004	97894.810
1812	0.12	-	97894.812
1813	0.13	0.005	97894.813
1815	0.15	0.006	97894.815
1817	0.17	-	97894.817
1818	0.18	0.007	97894.818
1820	0.20	0.008	97894.820
1823	0.23	0.009	97894.823
1825	0.25	0.010	97894.825
1828	0.28	0.011	97894.828
1830	0.30	0.012	97894.830
1833	0.33	0.013	97894.833
1835	0.35	0.014	97894.835
1838	0.38	0.015	97894.838 *
1840	0.40	0.016	97894.840 *
1845	0.45	0.018	97894.845 *
1850	0.50	0.020	97894.850 *
1855	0.55	0.022	97894.855 *
1860	0.60	0.024	97894.860 *
1865	0.65	0.026	97894.865 *
1870	0.70	0.028	97894.870 *
1880	0.80	0.031	97894.880 *
1890	0.90	0.035	97894.890 *
18100	1.00	0.039	97894.889 *

\* auf Anfrage / sur demande/ on request

The nozzle is made of stainless steel, brass seal and sapphire stone. Upon request, it is also available with other hole diameters, a synthetic seal and/or a ruby stone.

Die Düse wird aus rostfreiem Stahl, einer Messingdichtung und einem Saphirstein hergestellt. Auf Anfrage kann sie auch mit anderen Lochdurchmessern, einer Kunststoffdichtung und/oder einem Rubinstein geliefert werden.

La buse est fabriquée à partir d'acier inox, joint en laiton et pierre en saphir. Sur demande elle peut aussi être livrée avec d'autres diamètres de trou, un joint synthétique et/ou avec une pierre en rubis.

